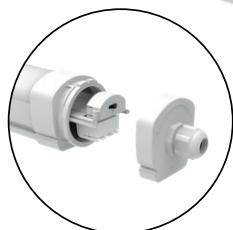
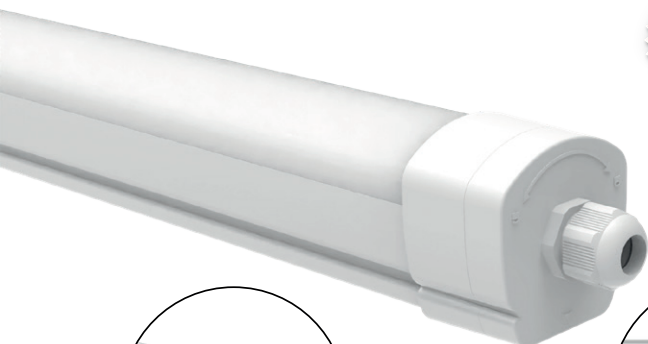


DANUBE CCT II

ETANCHE LED INTÉGRÉES TRAVERSANT CCT - 1215 mm

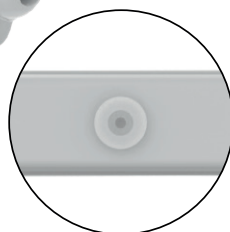
35W / 3000K - 5250 lm / 4000K - 5255 lm / 6000K - 5250 lm



Connecteurs rapides
et switch CCT



Bouchons
d'étanchéité



Câblage par le milieu
possible

Ref. 101080

Type : Boîtier étanche LED intégrées

Finition extérieure : Opale

Flux sortant : 3000 K - 5250 lm / 4000 K - 5255 lm* / 6000 K - 5250 lm

Puissance absorbée : 35W

Dimmable : Non

Température couleur : 3000K - 4000K - 6000K

Dimensions (L x h x l) : 1215 x 66 x 63 mm

Emballage : Boite + Film plastique

EAN : 3701124489647

Connexion électrique à l'extrémité et au centre du boîtier

*réglage usine

↔ Traversant 800W max.

Paramètres

Index Rendu Couleur (IRC) : > 80

Lumens/Watt : ≈ 150 lm/W

Tension entrée : 220-240V AC

Fréquence : 50~60Hz

Température de travail : -20 °C / +40 °C

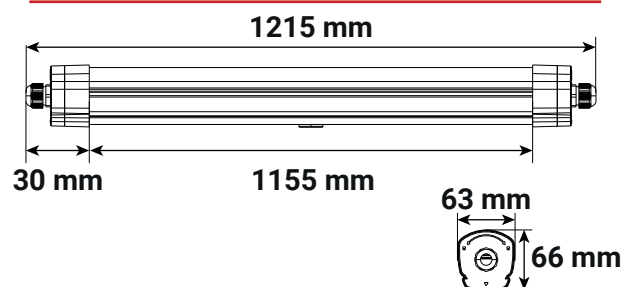
Matériaux utilisés : PC

Durée de vie : L80B10 - 50,000h

Poids Net : ≈ 0.847 Kg

Nouveauté : données en cours de validation

Dimensions



Accessoires fournis

Vis et étriers de fixation

Accessoires non fournis

Détecteur RF réglable : Réf.100362

Détecteur IR réglable : Réf.100902

Ce produit contient une source lumineuse de classe d'efficacité énergétique

Les produits présentés dans les documents, offres commerciales, catalogues ou fiches techniques sont soumis à modification sans préavis.
Les caractéristiques ne deviennent contractuelles qu'après accord écrit de la direction de MIIDEX LIGHTING.

Rendez-vous sur : www.miidex.com