

wallbox 



# Wallbox eM4

Toekomstbestendig laden voor bedrijven

# Zakelijk verrekenen, semi-publiek en commercieel laden

## Laden voor appartementencomplexen en bedrijfswagens

De Wallbox eM4 biedt een ideale laadoplossing voor appartementencomplexen en voor situaties waarin **automatische verrekening** bij gebruik van een lease-/bedrijfswagen benodigd is.

APPARTEMENTEN-  
COMPLEXEN



ZAKELIJK  
VERREKENEN



## Laden bij het bedrijf voor medewerkers, bezoekers en wagenparkvoertuigen

De **eM4 Controller-Extender laadstations** maken het zo eenvoudig als maar kan om meerdere laders tegelijk te installeren op bedrijfslocaties. Elke Controller kan tot 30 laadpunten in een laadgroep aansturen of maximaal **100 laadpunten** met meerdere groepen.

BEDRIJVEN



WAGENPARKEN



## Commercieel laden

Het laadproces verloopt intuïtief en wordt heel makkelijk gemaakt door de EV in te pluggen en het laden te starten via de eM4 **Plug&Charge**<sup>1</sup> functie of door de **RFID-kaartlezer met akoestische feedback** te gebruiken.

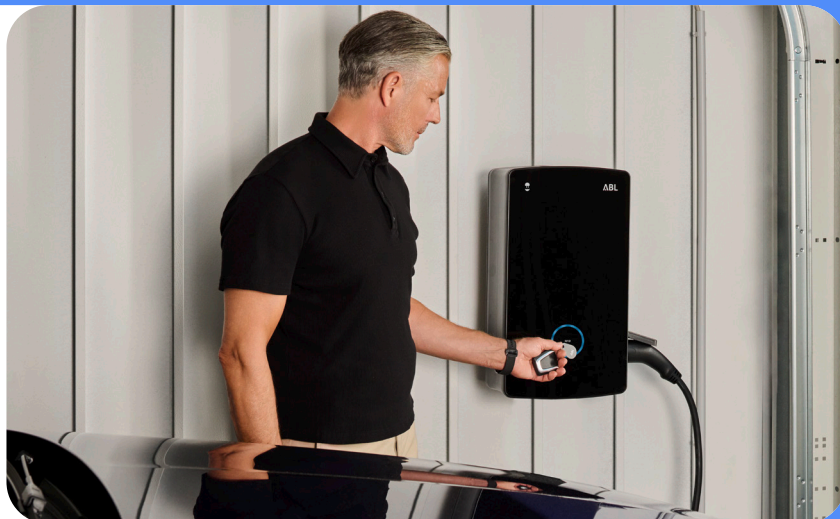
WINKELS EN HORECA



OPENBAAR



<sup>1</sup> Hardware gereed voor ISO 15118



Voor alle eM4's die door gecertificeerde technici worden geïnstalleerd, geldt:



# 2 jaar garantie

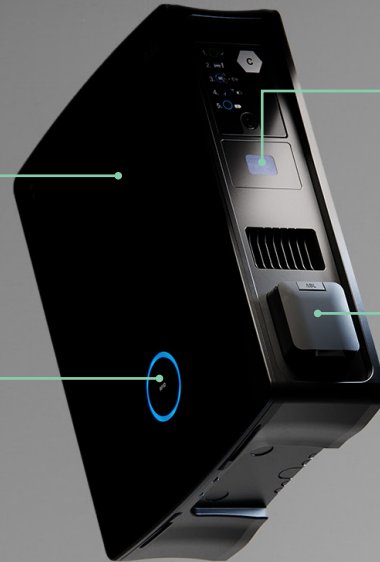
Uitbreidbaar tot 5 jaar met Wallbox Care.

## Ontworpen om lang mee te gaan en te presteren

De eM4 beschikt over de modernste hardware, een modulaire architectuur en voldoet aan de nieuwe EV-laadnormen.

Varianten met enkele of dubbele contactdozen  
Tot 22 kW vermogen  
IP55 / IK10  
Ethernet-, wifi- en 4G-connectiviteit

RFID-toegangscontrole



Interne MID-meter  
Eichrecht-gecertificeerde variant

Hardware ready ISO 15118 & OCPP 2.0.1.  
Permanente vergrendeling van laadkabel

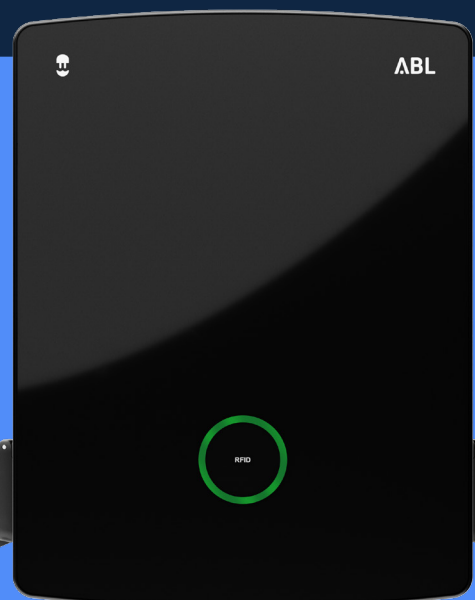
## Gebruiksvriendelijk ontwerp

De status van de lader wordt eenvoudig gecommuniceerd via de LED-ring en de RFID-toegang met akoestische feedback. Daarnaast profiteren gebruikers van de compatibiliteit met Plug&Charge.

### Feedback RFID-toegang

- 🔊 x1 RFID herkend
- 🔊 x2 RFID-toegang toegestaan
- 🔊 x3 RFID-toegang mislukt

### Plug&Charge



### Laderstatus

- Gereed
- Bezig met laden
- Fout

# Installaties met meerdere laadpunten

Doordat de Controller- en Extender-units geschikt zijn voor zowel bedrade als draadloze laadgroepen, worden de laadinstellingen, inbedrijfname en bediening vergemakkelijkt.

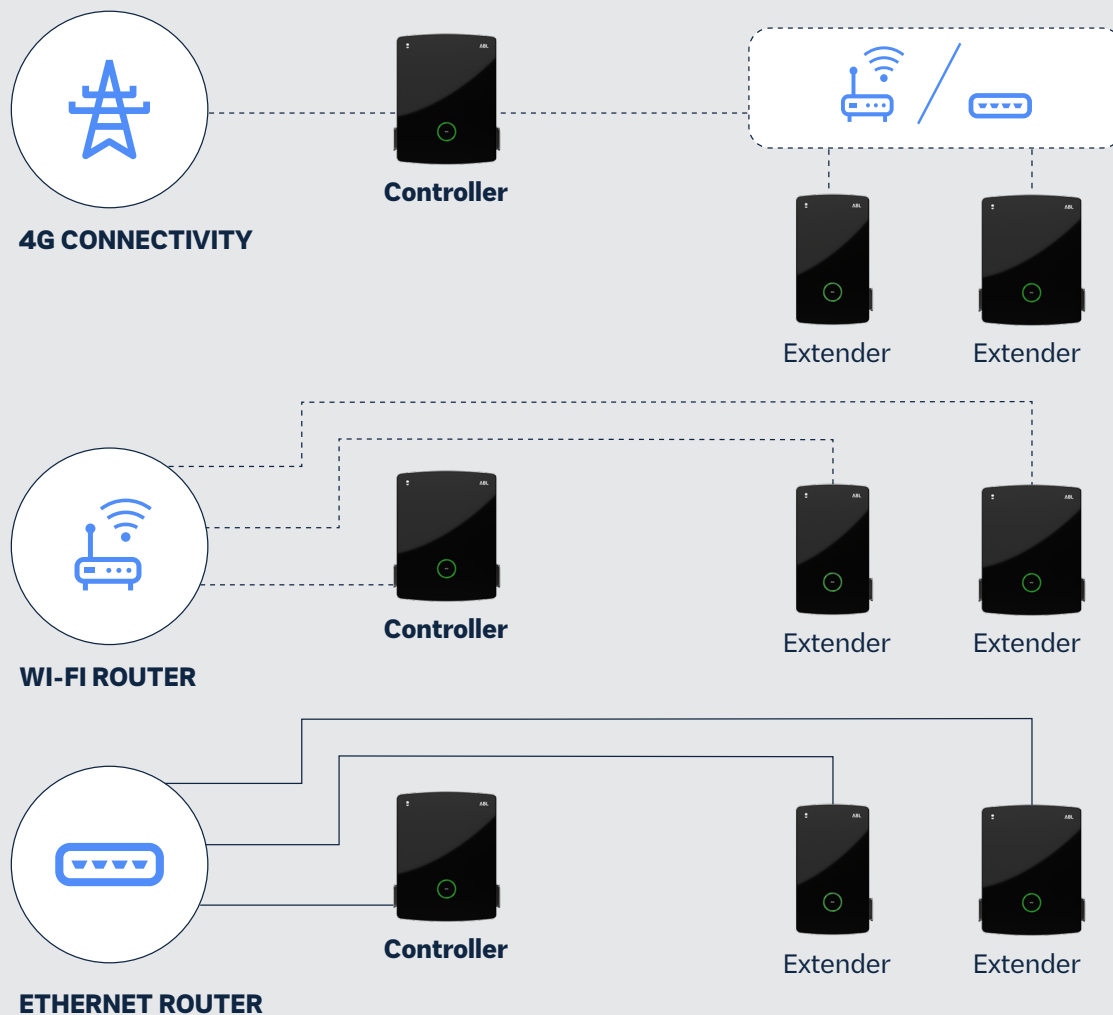
## LAADGROEPEN INSTELLEN

- De eM4 Controller-variant maakt groepsinstallaties met beheer van maximaal 30 laadpunten mogelijk
- Verbind een Controller en de Extenders via ethernet of wifi met een router om een groep in te stellen
- De groepen kunnen verbinding met internet maken via de router of via een Controller met 4G-connectiviteit
- **Alle laders** in de groep worden **in één keer ingesteld** tijdens de inbedrijfname
- Door Controllers te combineren, kunnen meerdere groepen worden ingesteld tot een maximum van 100 laadpunten

## LOADBALANCING VOOR LAADGROEPEN INSTELLEN

- Statische loadbalancing van een enkele groep of meerdere groepen tot een maximum van 100 laadpunten.
- Dynamische loadbalancing van een enkele groep tot een maximum van 30 laadpunten met een ABL-meter.

### MEERDERE CONNECTIVITEITSOPTIES



# Mechanische installatie in minder dan 10 minuten

Snelle installatie op elke locatie dankzij diverse kabelinvoermogelijkheden.

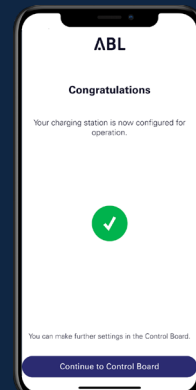
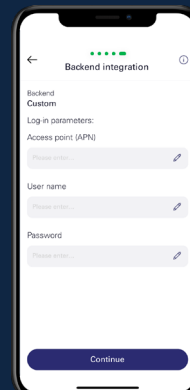
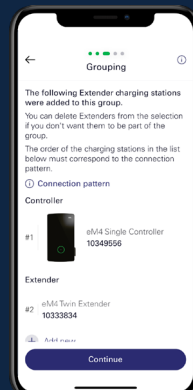
- Ingangen voor voedingskabels aan de boven-, onder- en achterzijde.
- Via software configureerbare vermogensmodules met een geïntegreerde elektrische beveiliging
- Label met instructies voor snelle oplossingen bij vragen
- Richtlijnen voor faserotatie om faseonbalans door laadgroepen te voorkomen



## Speciale inbedrijfstellings-app

Ondersteuning bij het configureren van afzonderlijke laders en laadgroepen via de installatiewizard in de app.

- Instellen van de netwerkverbinding.
- Toewijzen van laders aan de laadgroep.
- Configureren van de energie-instellingen van de lader in de laadgroep.
- Configureren van de loadbalancing van de laadgroep.
- Configureren van de OCPP-backend.



# Vereenvoudigd onderhoud

Veilig en effectief onderhoud in het veld met geavanceerde, beveiligde functies doelgericht ontworpen voor installateurs and CPO's



## Geïntegreerde C Curve type A RCBO

De vermogensmodules van de laders kunnen worden gereset dankzij de geïntegreerde RCBO's<sup>1</sup>.



## Innovatief vergrendelingsconcept

Het sleutelsysteem waarborgt veilige en gemakkelijke toegang tot de RCBO<sup>1</sup> en interne toegang voor gecertificeerde installateurs.



## Geïntegreerde diagnose en probleemoplossing

Vastgestelde foutcodes zijn toegankelijk vanaf het meterdisplay, de installateurs-app en de webserver, inclusief bijbehorende correctie-instructies.



## Vervangbare modules

De diverse modules kunnen eenvoudig worden vervangen.



<sup>1</sup> Alleen eM4 Twin units bevatten RCBO's, eM4 Single varianten hebben type A RCCB.

# Hulp nodig bij het kiezen van je eM4?

## Waar worden de laders geïnstalleerd?

Eengezinswoning of  
appartementencomplex

Commerciële  
locatie

Wat is hiervoor nodig?

Wat is hiervoor nodig?

**Installatie met  
meerdere laadpunten en  
individuele facturering**

**eM4 Single  
Controller**  
100000327

**eM4 Single  
Extender**  
100000328

**ABL-meter (DLM)**  
100000193

Aanbevolen voor:  
**Appartementen-  
complexen**



**Verrekeningssysteem  
voor medewerkers**

**eM4 Single  
Controller**  
100000327

**ABL-Meter  
(DLM)**  
100000193

Aanbevolen voor:  
**Verrekeningssysteem  
voor wagenpark**



**Semi-publieke en publieke  
multi-laadgroepen**

**eM4 Twin  
Controller**  
100000323

**eM4 Twin  
Extender**  
100000324

Aanbevolen voor:  
**Bedrijfslocaties  
Winkels en  
parkeerplaatsen  
Wagenpark op locatie**



Specificatie	Beschrijving	Type 2-contactdozen	Beveiligingen	Maximaal oplaadvermogen
100000327	eM4 Single Controller	1	RCCB	3-fasig: 22 kW
100000328	eM4 Single Extender	1	RCCB	1-fasig: 7,4 kW
100000323	eM4 Twin Controller	2	RCBO	3-fasig: 22 kW
100000324	eM4 Twin Extender	2	RCBO	3-fasig: 2 × 11 kW of 1 × 22 kW



## Accessories

### Voetstuk PoleM4

- Af fabriek klaar voor aansluiting.
- Met geïntegreerde aansluitklemmen en voeding voor verlichting.
- Standaard voorzien van een C-rail voor kabelondersteuning.
- Extra DIN-rail voor latere installaties.
- Geïntegreerde schroefpunten, afgedekt met blindpluggen.

Specificatie	Beschrijving	Compatibele eM4
100000361	Voetstuk	eM4 Single
100000192	Voetstuk	eM4 Twin
EMH9999	Betonnen fundering	eM4 Single en eM4 Twin



### Pole Slim

- Maximaal twee stuks Wallbox eM4.
- Compacte productafmetingen.
- Installaties met één lader kunnen later worden uitgebreid met een tweede lader.

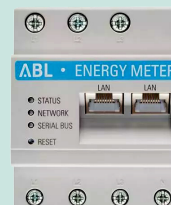
Specificatie	Beschrijving	Compatibele eM4	Installeerbare laders
100000245	Pole	eM4 Single	1, uitbreidbaar naar 2
100000248	Adapterplaat	eM4 Single	Uitbreiding voor 2e lader
100000246	Pole	eM4 Single	2
100000191	Pole	eM4 Twin	1, uitbreidbaar naar 2
100000239	Adapterplaat	eM4 Twin	Uitbreiding voor 2e lader
100000237	Pole	eM4 Twin	2
100000238	Betonnen fundering	eM4 Single en eM4 Twin	Zowel 1 als 2



## Accessories

### ABL Meter

- Maakt dynamische loadbalancing mogelijk.
- Instelling tijdens ingebruikname.
- Installeerbaar met vaste bedrading (tot 63 A) of met stroomtransformatorklemmen (tot 1000 A).
- Eén- of drie-fasig.



Specificatie	Beschrijving	Compatibele eM4
100000193	Vermogensmeter	eM4 Single en eM4 Twin

### Weerprotectie

- Beschermt de eM4 tegen regen, sneeuw en zon.
- Beschikbaar voor Single- en Twin-montage.
- Installeerbaar op POLEM4.



Specificatie	Beschrijving	Compatibele eM4
WPR12	Weerprotectie	eM4 Single
WPR36	Weerprotectie	eM4 Twin



### Kabelhouder

- Ophangen van laadkabels en type 2-laadkabelconnectoren docken.
- Installeerbaar op POLEM4.

Specificatie	Beschrijving	Compatibele eM4
CABHOLD	Kabelhouder	eM4 Single en eM4 Twin



# Gegevensblad

## Normen / bepalingen

IEC 61851-1  
IEC 61439-7 ACSEV  
VDE-AR-N 4100

## Input / netvoeding

Externe voeding	Voedingskabels tot maximaal 10 mm <sup>1</sup> of kabeldiameters ≤ 25 mm
Nominale spanning	230/400 V (3-fasig)
Nominale stroom	32 A
Nominale frequentie	50 Hz
Inkomende zekering	32 A (vereist op locatie), C-karakteristiek aanbevolen
Aansluiting	Directe aansluiting op het klemmenblok

## Output / voertuigaansluiting

Aansluitsysteem	Twee vergrendelbare type 2-laadcontactdozen conform IEC 62196-2
Uitgangsspanning	Uitgangsspanning 230/400 V
Max. laadstroom	32 A
Maximaal oplaadvermogen	3-fasig: 2 × 11 kW of 1 × 22 kW 1-fasig: 2 × 3,7 kW of 1 × 7,4 kW

## Bescherming / geïntegreerde componenten

RCCB (eM4 Single)	RCCB, type A, 30 mA
RCBO (eM4 Twin)	RCBO, C32, type A, 30mA
DC-foutstroomdetectie	Elektronisch, IΔn d.c. ≥ 6 mA
Vermogensmeter	MID-conform
Belasting schakelen	Installatieschakelaar, 4-pins, 40 A
Overstroombescherming:	Geïntegreerd in firmware, verbinding wordt verbroken bij 120% na 10 seconden
Temperatuurbewaking	Interne laadstroomreductie of uitschakeling

## Communicatie / interfaces

Indicator bedrijfsstatus	Led
Toegangscontrole	RFID, QR-code of smartphone-app
EV-communicatie	Conform IEC 61851-1 modus 3
Controller/Extender-communicatie	LAN, WLAN
Backend-communicatie	Via Controller
Ondersteunde protocollen	OCPP 1.5 + 1.6, OCPP Smart Charging (via Controller), Modbus TCP
Load-shedding	Potentiaalvrij contact conform VDE-AR-N 4100

## Gebruiksvoorwaarden

Opslagtemperatuur	-30 tot 75 °C
Bedrijfstemperatuur	-25 tot 40 °C
Relatieve luchtvochtigheid	5 tot 95%, geen condensatie
Beschermingsklasse	I
Overspanningscategorie	III
Vervuilinggraad	3
Beschermingsgraad (behuizing)	IP55
Slagvastheid	IK10
Maximale hoogte	≤ 2.000 m AMSL
Gedissipeerd vermogen	7 W

**Wil je meer te weten komen over de eM4?**

Neem dan contact met ons op:  
[sales@wallbox.com](mailto:sales@wallbox.com)

**wallbox** ™ **Get in charge**

[www.wallbox.com](http://www.wallbox.com)

Copyright 2024, Wallbox Chargers S.L.